

OTENTO-SUN III ソーラシミュレータ



本装置は、AM1.5G フィルタを使用し、キセノンランプ光源をソーラシミュレータにします。JIC 規格の C8912・C8933 において、スペクトル合致度・面内均一性・照射光安定性がすべて JIS クラス A を達成しています。

20mm 角の照射光は、波長分布が太陽光とよく一致しており、その照射面における強度の均一性および安定性に優れた装置です。

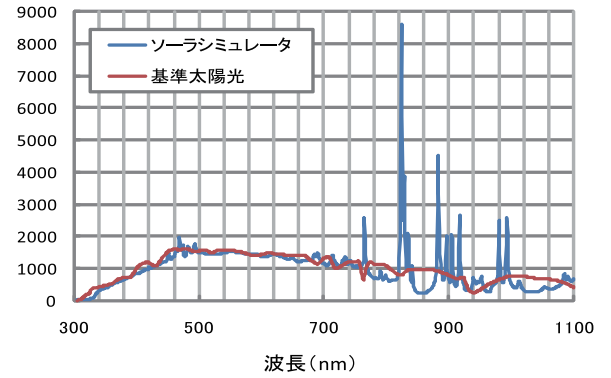
- スペクトル合致度は、1SUN 調整時において JIS C8912・C8933 クラス A を同時に達成しています。
- 面内均一性は、 $\Phi 4\text{mm}$ の受光素子にて全 25 点を測定し、 $\pm 2\%$ 以内と高均一な光が照射出来ます。
- 強度安定性は、ランプ点灯後 30 分後から 1 時間の点灯において $\pm 1\%$ 以内と高安定で、連続照射試験などにも適しています。
- 照射方向は、360 度自由に可変出来ますので、横向きによる角セルへの光照射なども可能です。
- オプションの ND フィルタを使用することにより、低照度な光照射も可能です。

仕様

- 照射強度 100mW/cm² (1SUN) 以上
- 照射面積 20×20mm (実際の照射面積は約35×35mm)
- スペクトル合致度 0.75 ~ 1.25 (JISクラスA C8912・C8933)
- 面内均一性 ±2% 以内 (JISクラスA C8912・C8933)
- 光強度安定性 ±1% 以内 (JISクラスA C8912・C8933)
- 照射方向 360度連続可変型
- 焦点距離 約120mm
- 光軸高さ 約140mm
- 光源 キセノンランプ 150W (空冷 カートリッジ型)



ソーラシミュレータスペクトル (参考)

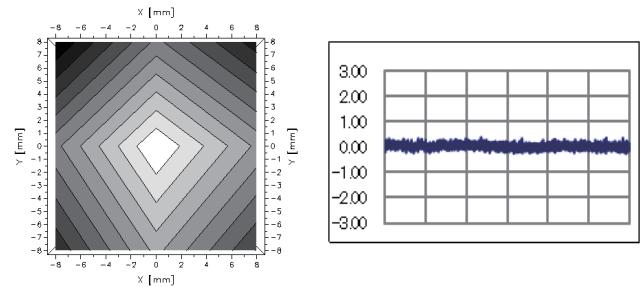


標準構成

1. キセノンランプ 150W カートリッジ型
2. キセノンランプハウス (電源)
3. 出射集光系 □20mm均一照射
4. AM1.5G フィルタ
5. 光量調整機構 (電流調整・アイリス絞り)



面内均一性・安定性 (参考)



面内均一性 ±2% 以内

光安定性 ±1% 以内

オプション品

1. ND フィルタ (5種類) & ND フィルタホルダ
2. BS-500BK Si系フォトダイオード検知器
3. BS-520BK Si系フォトダイオード検知器
4. 各種試料台

設置環境

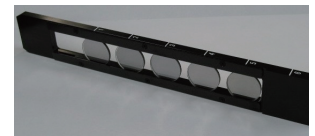
- 電源 AC100V±10V 50/60Hz 5A
- 寸法 W350×D300×H665mm



照射方向・ND フィルタ



垂直照射



ND フィルタ (オプション)

写真左から

OPEN・40%・20%・10%・5%・1%
【%は透過率】



水平照射

●記載の仕様および外観は予告なしに変更する場合があります。

< OTENTO-SUN3-2206018N >

分光計器株式会社

<http://www.bunkoukeiki.co.jp/>

- 本社・工場 〒192-0033 東京都八王子市高倉町 4-8
TEL 042(646)4123 FAX 042(644)3881
- 東日本営業所 〒113-0034 東京都文京区湯島 3-23-1
TEL 03(3837)1021 FAX 03(3837)1023
- 西日本営業所 〒533-0014 大阪府大阪市東淀川区豊新 3-24-5
TEL 06(6323)4502 FAX 06(6323)4902

●お問い合わせは