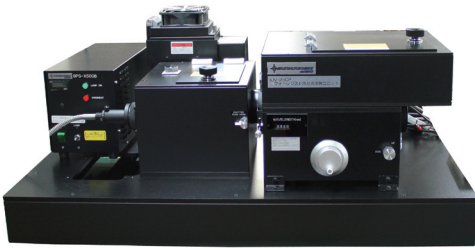


IUV-25CP フォトレジスト用分光照射ユニット

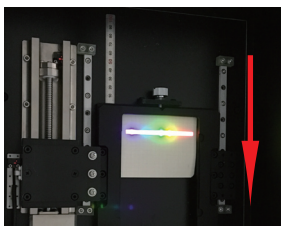


フォトレジスト剤など感光材料に波長幅（約 240nm）をもった単色光を任意時間する分光装置です。
光源には、強力なラインスペクトル光が照射可能な DeepUV ランプと連続スペクトル光が照射可能な Xe ランプの 2 種類を標準搭載しています。
自動ステージ上で試料がステップ移動し、照射時間を変えながら、照射出来ます。

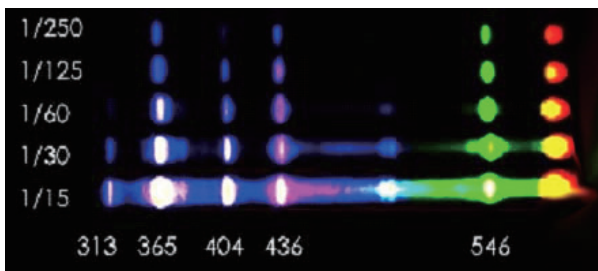
- フォトレジスト剤の分光感度（波長特性）を試験することができます。
- 移動距離と段数は、5mm× 最大 13 段（照射帯間スペース 2mm）が可能です。
- 照射時間と照射位置の設定・制御は、付属のノート PC およびソフトウェアで行えます。
- DeepUV ランプはオプションにより超高圧水銀ランプへの変更も可能です。



照射イメージ



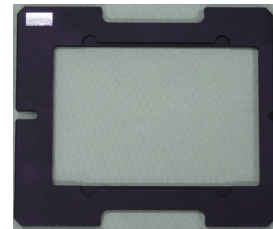
設定した時間に合わせて、
試料ステージが移動します。



1/250 秒から 1/15 秒までの計 5 段階でのフォトレジスト評価写真です。波長により反応（感度）が異なることがわかります。

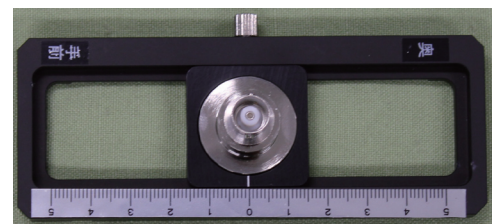


ホルダ（2 種類）



< 試料ホルダ >

このホルダにガラス基板をはめ込む
ことでサンプルをセットをします。



< 基準検知器 >

シリコンフォトダイオードにてサンプル
照射光量の測定が出来ます。

仕様

照射波長範囲	一度に照射できる波長幅 約 240nm
光照射面積	長距離移動型 高さ方向：89mm (5×13 段、照射帯間スペース 2mm) 波長方向：約 80mm(約 240nm)
照射時間	0.01 ~ 1200sec
設定最小時間	0.01sec
照射段数	1 ~ 13 段
照射分割方向	Linear / log から選択
光源	DeepUV ランプ 500W ・ Xe ランプ 500W
光源切替	ミラーによる手動切替
試料ホルダ	<input type="checkbox"/> 100mm、 <input type="checkbox"/> 127mm ガラス板用 (交換式)

標準構成

- DeepUV ランプ 500W
- DeepUV ランプホルダ (空冷式)
- DeepUV ランプ電源
- Xe ランプ 500W
- Xe ランプホルダ (空冷式)
- Xe ランプ電源
- 光源集光光学系 (2 光路手動切替)
- シャッタ自動機構
- M25-CP モノクロメータ (上部取り出しタイプ)
- 回折格子 1200 本 /300nm プレーズ (MgF2 コート)
- 試料室 (自動ステージ)
- 試料ホルダ□100mm ガラス用
- 試料ホルダ□127mm ガラス用
- 基準検知器 (検定書付シリコンフォトダイオード)
- 基準検知器信号用電流計 (エレクトロメーター)
- ステージコントローラ
- シャッタコントローラ
- ノート PC
- 専用ソフトウェア
- 取扱説明書

ソフトウェア



- ・開始 (条件) 照射時間の最初の秒数を入力します (0.01 ~ 1200)
- ・終了 照射時間の最後の秒数を入力します (0.01 ~ 1200)
- ・分割数 開始から終了の間を分割する数値を入力します (2 ~ 13)
- ・分割方法 Linear もしくは Log から選択します
- ・計算 指定された条件での照射時間 (秒) を設定しリスト表示します
- ・閉じる 照射条件画面を閉じ、メインメニューに戻ります
- ・手動 シャッタ状態、ステージ位置を任意に設定します
- ・開始 (全体) 設定された条件で照射を開始します

外形寸法

- ・本体 : 約 W1000×D650×H470mm
* ランプ電源・コントローラ・エレクトロメーター別途

●記載の仕様および外観は予告なしに変更する場合があります。

< IUV-25CP-1710039N >

分光計器株式会社

<http://www.bunkoukeiki.co.jp/>

本社・工場 〒192-0033 東京都八王子市高倉町 4-8
TEL 042(646)4123 FAX 042(644)3881

東日本営業所 〒113-0034 東京都文京区湯島 3-23-1
TEL 03(3837)1021 FAX 03(3837)1023

西日本営業所 〒533-0014 大阪府大阪市東淀川区豊新 3-24-5
TEL 06(6323)4502 FAX 06(6323)4902

●お問い合わせは