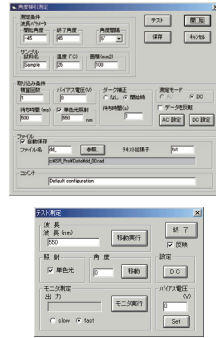
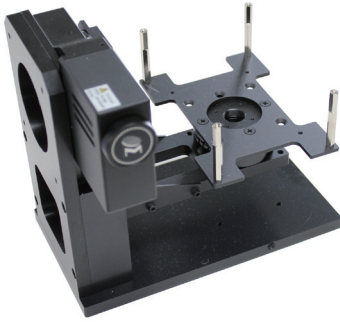


分光感度測定装置用指向性測定ユニット



太陽電池やフォトセンサーなどの指向性（角度依存性）を測定出来るユニットです。角度可変試料台で試料を傾斜させながら、電流値を取得する事で、入射角度依存性を測定する事が出来ます。また分光感度測定装置との連動により、照射波長の違いによる指向性評価も可能です。

- 太陽電池やフォトセンサーの指向性（角度依存性）が測定出来ます。
- 測定角度は $\pm 110^\circ$ で、最小 1° 間隔の測定が可能です。
- 角度は専用ソフトウェアによる自動掃引で、正確な測定が可能です。

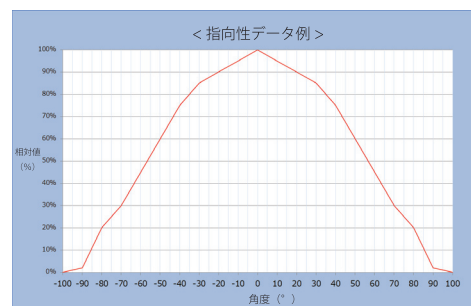
仕様

測定角度範囲	$-110^\circ \sim +110^\circ$
測定角度間隔	1° 、 2° 、 5° 、 10° 、 20° 、 50° より測定時に選択
測定波長設定範囲	$300 \sim 1150\text{nm}^{*1}$
測定時バイアス電圧範囲	$\pm 20\text{V}^{*1}$
測定データ	横軸：角度 縦軸：電流値
測定データ保存形式	テキスト保存

*1 使用する分光感度測定装置の仕様により異なります。

標準構成

- 角度可変用回転ステージ
- 回転ステージ用コントローラ
- 指向性測定ソフトウェア
- 取扱説明書



●記載の仕様および外観は予告なしに変更する場合があります。

< shikousei-1703051N >

分光計器株式会社

<http://www.bunkoukeiki.co.jp/>

本社・工場 〒192-0033 東京都八王子市高倉町 4-8
 TEL 042(646)4123 FAX 042(644)3881
 東日本営業所 〒113-0034 東京都文京区湯島 3-23-1
 TEL 03(3837)1021 FAX 03(3837)1023
 西日本営業所 〒533-0014 大阪府大阪市東淀川区豊新 3-24-5
 TEL 06(6323)4502 FAX 06(6323)4902

●お問い合わせは